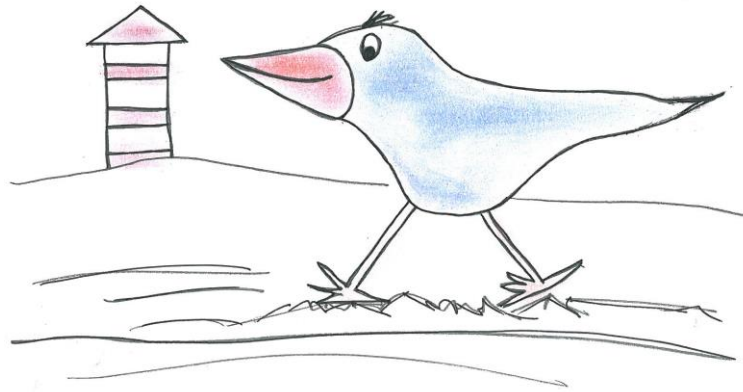


Kindertagesstätte Glockenspitze



Unser Kita -



Herzlich willkommen in unserer Kindertagesstätte
„Glockenspitze“
Wir freuen uns, Sie und Ihr Kind bei uns begrüßen
zu dürfen.



Stand: August 14

Adresse/Telefonnummer

Kindertagesstätte Glockenspitze

Im Sportzentrum 1

57610 Altenkirchen

Tel: 02681/8787180

Email: mail@kita-glockenspitze.de



Öffnungszeiten:

Für **Regelkinder** ist unsere Kindertagesstätte geöffnet:

Mo-Fr: 7:00 Uhr - 14:00 Uhr

Für **Ganztagskinder** ist unsere Kindertagesstätte geöffnet:

Mo-Do: 7:00 Uhr - 16:30 Uhr

Fr: 7:00 Uhr - 15:30 Uhr

In unserem ABC kann nicht alles über das Leben und Lernen in unserer Kindertagesstätte gesagt werden. Es beinhaltet jedoch wichtige Informationen für Sie und Ihre Familie

Personal/Gruppen

Leiterin der Einrichtung: **Sabine Lindner**

Gruppe: Strandläufer (untere Etage)

Sabine Lindner (Leitung/Gruppenleitung, 39 Std.)

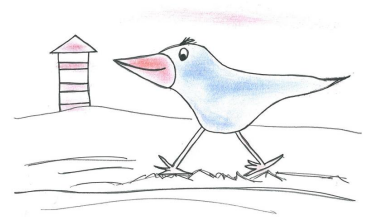
Monika Hammer (Mitarbeiterin, 39 Std.)

Elke Netzel (Mitarbeiterin 29.15 Std.)

Timo Müller (Mitarbeiter, 19.30 Std.)

Kerstin Franke (Erzieherin i.

Anerkennungsjahr, 39 Std)



Seesterne (untere Etage)

Daniela Richter (Mitarbeiterin, 39 Std.)

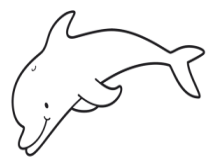
Hannah Heinz (Mitarbeiterin, 39 Std.)



Delfin (untere Etage)

Sarah Fischer (Gruppenleitung, 39 Std.)

Michaela Schintz (Mitarbeiterin 29.15 Std.)



Seepferdchen (obere Etage)

Denise Möller (Gruppenleitung, 39 Std.)

Frauke Fischer (Mitarbeiterin, 29.15 Std.)

Marina Strauch (Mitarbeiterin, 19.30 Std.)



Strandmuscheln (obere Etage)

Carolin Jonitat (Gruppenleitung, 39 Std.)

Diana Sebastian (Mitarbeiterin 38.45 Std.)

Mona Jozak (Mitarbeiterin 39 Std.)



Erzieherin für Migrationsarbeit:

Miriam Dabronz (19.15 Std.)

Betreuung beeinträchtigtetes Kind

Trixi Schupp (19.30 Std.)

Hauswirtschaftskraft:

Jutta Diel (15 Std.)

Reinigerinnen:

Lilli Huse (19.30 Std.)

Anja Moosmann (19.30 Std.)

Adresse

Ihre vollständige Adresse sollte in der Kindertagesstätte immer aktuell sein. Falls sich Ihr Name, Ihre Adresse, Ihre Telefonnummer o.ä. im Laufe der Kita-Zeit ändert, verständigen Sie uns bitte umgehend.

Aufsichtspflicht

Die Aufsichtspflicht beginnt mit der Übernahme des Kindes durch die/den Erzieherin/Erzieher in den Räumen der Kita und endet mit dem Abholen des Kindes in der Kindertagesstätte. Kinder dürfen ohne schriftliche Einwilligung eines Erziehungsberechtigten die Kita nicht alleine verlassen und auch nicht von anderen Personen abgeholt werden.

Bei Veranstaltungen, die von der Kita organisiert werden und an denen die Eltern gemeinsam mit ihren Kindern teilnehmen, obliegt die Aufsichtspflicht den Eltern oder bei den von den Eltern beauftragten Begleitpersonen.

Ausflüge

Wir unternehmen spontan Ausflüge, die uns meist in die nähere Umgebung führen. Größere Ausflüge werden rechtzeitig angekündigt.

Außenspielgelände

Die Einbeziehung unseres Außenspielgeländes in den Tagesablauf ist auch bei ggf. schlechtem Wetter ein wichtiger Bestandteil unserer pädagogischen Arbeit.

Wir möchten Sie bitten, Ihr Kind wetterentsprechend anzuziehen und auszustatten (siehe Kleidung).

Elterngespräche

Jederzeit können Fragen, Probleme aber auch der Wunsch nach einem Austausch über die Entwicklung des Kindes entstehen. Das Zurechtfinden des Kindes in der Gruppe oder der Tagesablauf in der Kita können ebenfalls Anlass für ein Gespräch sein. Bei Bedarf kann jederzeit ein Gesprächstermin mit den Erzieherinnen vereinbart werden.



Elternbeitrag

Für Kinder im Alter von 2-6 Jahren ist der Besuch der Kindertagesstätte beitragsfrei. Der Kitabeitrag für Kinder im Alter von 1-2 Jahren wird nach dem Gehalt der Eltern berechnet; die Formulare werden Ihnen bei der Anmeldung mit ausgehändigt.

Entwicklungsgespräche

Für jedes Kind findet einmal pro Jahr ein Entwicklungsgespräch statt. Die Kita ergänzt und unterstützt die Erziehung des Kindes in der Familie. Entwicklungsgespräche sind persönliche Gespräche zwischen Mutter und/oder Vater sowie ErzieherInnen. Im Mittelpunkt solcher Gespräche stehen vor allem Erziehungsfragen. Wir beschreiben die Entwicklung und das Verhalten des Kindes in der Kita. Uns ist es wichtig über die Stärken, aber auch über vorhandene Schwächen zu

sprechen, um somit eine frühzeitige Unterstützung und Förderung zur bestmöglichen Entwicklung Ihres Kindes zu gewährleisten. Diese Gespräche finden in der Regel ohne Kinder statt.

Elternausschuss

Der Elternausschuss wird in der ersten Elternversammlung eines neuen Kindergartenjahres gewählt. Diese Wahl findet in der Regel im Oktober statt.

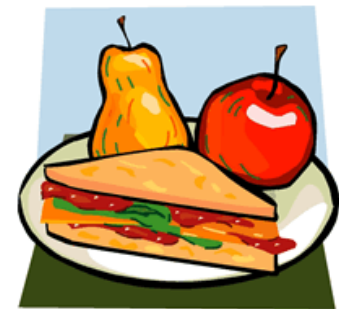
„Der Elternausschuss hat die Aufgabe, den Träger und die Leitung der Kindertagesstätte zu beraten; er gibt Anregungen für die Gestaltung und Organisation der Arbeit der Kindertagesstätte. Er ist vor wesentlichen Entscheidungen zu hören.

(Kindertagesstättengesetz Rheinland-Pfalz §3 Abs.3)

Grundlage für Größe, Zusammensetzung und Aufgaben des Elternausschusses ist die

Elternausschuss-Verordnung des Kindertagesstättengesetzes.

Der Elternausschuss trifft sich in der Regel alle zwei Monate, bei Bedarf (z.B. bei der Organisation von größeren Festen) auch häufiger.



Frühstück

Das Frühstück Ihres Kindes sollte gesund und abwechslungsreich sein und umweltfreundlich verpackt werden. Anstelle von Süßigkeiten geben Sie Ihrem Kind bitte Rohkost, Joghurt, ein belegtes Brot oder Müsli mit in die Kindertagesstätte.

Feste und Feiern

Feste und Feiern finden in unterschiedlichem Rahmen statt. Wir legen Wert darauf, die verschiedenen Feste im Jahreskreis (Weihnachten, Ostern, St. Martin, Karneval

usw.) zu feiern, da ständig wiederkehrende Rituale für Kinder wichtig sind.

Freispiel

Im Freispiel hat Ihr Kind die Möglichkeit Spielpartner, Material, Spielinhalt und Zeitspanne frei zu wählen.

In der Freispielphase wird Ihr Kind dazu angeregt, Eigeninitiative zu entwickeln und sich in Selbstständigkeit zu üben.

Zudem lernt es,

- Kontakt zu anderen Kindern zu knüpfen und Freundschaften zu pflegen,
- sich und seine Interessen durchzusetzen,
- auch mal nachzugeben; Rücksichtnahme und Umgangsformen,
- Gruppen- und Spielregeln einzuhalten,
- sich an Neues heranzuwagen,
- Konflikte zu lösen und Misserfolge zu verarbeiten,
- Konzentration und Ausdauer zu trainieren



Fundsachen

Liegengebliebene Kleidungsstücke oder Spielsachen werden eine Zeitlang im Eingangsbereich der Kindertagesstätte in einem Korb aufbewahrt. Bitte kontrollieren Sie diesen regelmäßig. Fundsachen, die länger liegenbleiben, nutzen wir als Wechselkleidung für die Allgemeinheit.

Fotos

-Fotograf

Einmal im Jahr besucht uns der Fotograf in der Kindertagesstätte. Sie erhalten so die Möglichkeit, kostengünstige Erinnerungsfotos aus der Kita-Zeit zu erwerben.



-Ablichten der Kinder

Bei Veranstaltungen oder auch im Betreuungsalltag der Kindertagesstätte werden Foto-und/oder gelegentlich Videoaufnahmen von Ihrem Kind erstellt. Die Fotos werden in der Kindertagesstätte aufgehängt, zur Dokumentation genutzt, für Zeitungsartikel oder zur Präsentation der Einrichtung im Internet verwendet. Sollten Sie damit nicht einverstanden sein, teilen Sie uns dies bitte mit.



Geburtstag

Der Geburtstag der Kinder wird durch eine kleine Feier hervorgehoben. Das Geburtstagskind bringt für alle Kinder der Gruppe etwas zum Frühstück mit. Bitte sprechen Sie das Geburtstagsessen mit der Gruppenerzieherin ab.

Gemeinsames Frühstück

Einmal im Monat, jeweils am letzten Donnerstag, bereiten wir mit den Kindern ein gemeinsames Frühstück zu. Die dafür benötigten Lebensmittel werden von uns besorgt und aus der Gruppenkasse finanziert.

Getränkeangebot

Täglich bieten wir den Kindern Apfelschorle, Tee und Mineralwasser an.

Bitte geben Sie Ihrem Kind keine zusätzlichen Getränke mit in die Kindertagesstätte.



Getränkegeld

Wir sammeln monatlich einen Betrag in Höhe von 3,- Euro für die Teilzeitkinder und 4,- Euro für die Ganztagskinder ein. Davon besorgen wir Tee, Milch, Apfelsaft und Mineralwasser für die Kinder. Weiterhin deckt das Geld die Ausgaben für Feste, Fotos, das

gemeinsame Frühstück, Kopierkosten,
Elternabende und alltägliche Kleinigkeiten
(z.B. Papiertaschentücher).

Hausschuhe

In unserem Haus tragen sowohl die
ErzieherInnen als auch die Kinder Hausschuhe.
Wir bitten Sie darauf zu achten, dass Ihr Kind
Hausschuhe in der Einrichtung hat.
Kontrollieren Sie ab und zu, ob diese noch die
entsprechende Schuhgröße haben.

Hygiene im Haus

Aus hygienischen Gründen bitten wir Sie ganz
herzlich darum, unsere Gruppen nicht mit
Ihren Straßenschuhen zu betreten. Es wäre
wünschenswert, wenn Sie vor den Glastüren
beim Bringen und Abholen Ihrer Kinder
Schuhüberzieher tragen oder ggf. auf Socken
den Weg zu der entsprechenden Gruppe
fortführen.

(Wir haben Fußbodenheizung in der Kita)

Infotafel

Wichtige Informationen veröffentlichen wir an der Infotafel direkt im Eingangsbereich. Informationen, welche die Gruppe Ihres Kindes betreffen, können Sie in unmittelbarer Nähe der jeweiligen Gruppenräume an einer Infotafel entnehmen.

Kleidung

In einer Kindertagesstätte ist bequeme Kleidung, die auch mal schmutzig werden darf, praktisch. Jedes Kind sollte außerdem Gummistiefel, Matschhose, Regenjacke sowie Hausschuhe und Wechselwäsche (Unterwäsche, Strümpfe, Hose, T-Shirt, Pullover) in der Einrichtung haben. Wir bitten Sie alle Kleidungsstücke mit Namen zu versehen, um Verwechslungen zu vermeiden.

Magischer Obstkorb



In jeder Etage steht unser „magischer Obstkorb“ und wird von den Eltern auf freiwilliger Basis mit Obst und Gemüse gefüllt. In den Gruppen werden die Lebensmittel aufgeschnitten und alle Kinder können sich täglich mit frischen, gesunden Nahrungsmitteln stärken.

Mittagessen

Alle Ganztagskinder kommen zum Mittagessen in der Mensa zusammen, Krippenkinder essen in den vertrauten Gruppen. Das Mittagessen wird von den Westerwald-Werkstätten der Lebenshilfe e.V. aus Flammersfeld geliefert. Das Essensgeld wird monatlich über die Verbandsgemeinde abgerechnet. Einkommensschwache Familien, die auf einen Ganztagsplatz angewiesen sind, können eine Kostenbeteiligung beantragen.

Bitte melden Sie Ihr Kind am Vortag bis 8:45 Uhr zum Mittagessen an. Nachmeldungen (auch Abmeldungen) können wir leider nicht berücksichtigen, da wir der Lebenshilfe zeitgerecht die Anzahl mitteilen müssen.

Meldepflichtige Krankheiten

Ansteckende Krankheiten müssen uns umgehend gemeldet werden. Achten Sie auf die Infotafel im Eingangsbereich, dort werden Sie ggf. auf ansteckende Krankheiten hingewiesen. Nach Vorlage eines ärztlichen Attestes darf Ihr Kind nach einer meldepflichtigen Erkrankung wieder zu uns in die Tagesstätte kommen.

Parken

Nutzen Sie die Parkplätze direkt vor unserer Einrichtung.

Portfolio

Für die Gestaltung der Portfolios Ihrer Kinder mit den dazugehörigen Materialien wie Fotos, Hüllen usw. sammeln wir zu Beginn einmalig 5,- Euro ein- natürlich nimmt jedes Kind am Ende der Kita-Zeit seinen wichtigen Ordner mit nach Hause.



Posthalter

Bitte achten Sie auf die Posthalter neben den Gruppenräumen. Dort hinterlegen wir für Sie ggf. Elternbriefe und Infopost.



Regeln

Wenn mehrere Menschen zusammentreffen, sind Regeln unumgänglich. In der Kindertagesstätte gibt es auch einige Regeln,

welche von Kindern, Eltern und Erziehern eingehalten werden müssen. Besonders für Kinder sind feste Regeln eine wichtige Orientierungshilfe im Alltag und eine Grundlage für ein soziales Miteinander.

Ruhen

Ganztagskinder im Alter von zwei bis vier Jahren ruhen (oder schlafen) nach dem Mittagessen auf ihren „eigenen“ Liegen bis ca.14:30 Uhr. Bitte haben Sie Verständnis, dass Kinder in dieser Zeit nur im Ausnahmefall abgeholt werden können.

Sammelmappen

Zu Beginn der Kita-Zeit bekommt Ihr Kind eine Sammelmappe von uns. In dieser Mappe sammeln wir Bilder und Bastelarbeiten Ihres Kindes. Sie haben jederzeit die Möglichkeit, sich diese Mappe anzuschauen. Am Ende der Kita-



Zeit bekommt Ihr Kind diese Sammelmappe mit nach Hause.

Spielzeug von zu Hause

Gelegentlich können die Kinder ein Spielzeug bzw. Stofftier von zu Hause mit in die Kita bringen. Hierfür sind die Kinder selbst verantwortlich, wir übernehmen keine Haftung.

Sonnenschutz

Wir bitten Sie, Ihr Kind in den Sommermonaten ggf. eingecremt und mit Sonnenhut und in die Kita zu bringen.

Süßigkeiten

Unser Konzept sieht vor, die Kinder an eine gesunde und vitaminreiche Kost heranzuführen; wir bitten Sie im Interesse der Kinder, während der Kita-Zeit auf Süßigkeiten zu verzichten.

„Kita isst besser“

2013 haben wir uns auf den Weg gemacht, und nehmen an der Initiative des Landes Rheinland-Pfalz teil; gesunde Ernährung von frühesten Kindheit an stellt ein wichtiger Schwerpunkt in unserer Pädagogik dar.



Team

Jeden Donnerstag von 14:00 - 16:00 Uhr findet unsere gemeinsame Teamsitzung statt. Es werden Absprachen und Entscheidungen, welche die gesamte Einrichtung betreffen, besprochen, Feste und Feiern geplant und konzeptionelle Gedanken ausgetauscht.

Turnen

Wir gehen einmal in der Woche mit den Kindern turnen; bitte packen Sie Ihrem Kind dafür Turnhose und T-Shirt in einen Beutel, der in der Tagesstätte bleibt.




Turnschuhe benötigen wir nicht, da wir aus gesundheitlichen Aspekten barfuß turnen.

Verbote

Das Rauchen auf dem gesamten Kindergartengelände sowie innerhalb der Einrichtung ist nicht gestattet.

Achten Sie auch darauf keine Zigaretten herumliegen zu lassen oder Zigarettenkippen achtlos wegzuwerfen.

Wickelkinder

Für alle „Wickelkinder“ haben wir  in den Waschräumen Wickeltische, in dem die persönliche Pflegeutensilien und Wechselkleidung unserer jüngsten Kinder aufbewahrt werden. Bitte achten Sie im eigenen Interesse darauf, dass Ihr Kind mit allen nötigen Sachen versorgt ist oder bringen Sie ggf. fehlende Pampers, Creme, ... wieder mit zu uns.

Zähneputzen

Gerade im Kindergartenalter ist es wichtig, auf eine besondere Zahnpflege zu achten. Jedes Ganztagskind hat seine eigene Zahnbürste und putzt nach dem Mittagessen die Zähne; die Zahncreme stellen wir zur Verfügung. Wir möchten damit den Kindern die Selbstverständlichkeit des täglichen Zähneputzens vermitteln.

Zecke

Grundsätzlich versuchen wir in dem Fall, dass wir eine Zecke bei Ihrem Kind entdecken, Sie telefonisch zu erreichen und die weitere Vorgehensweise mit Ihnen abzusprechen: Entweder erteilen Sie uns die Erlaubnis, die Zecke zu entfernen oder Sie möchten Ihr Kind dann lieber abholen und ggf. zum Arzt gehen.

Erreichen wir Sie nicht, werden wir aktuell entscheiden, welche Maßnahme umsetzbar ist.

Zum Schluss

Wir wünschen Ihnen und Ihrem Kind eine schöne und erlebnisreiche Zeit in unserer Kindertagesstätte.

Sollten noch Fragen unbeantwortet sein, sprechen Sie uns bitte an.

Ihr Glockenspitzen-Team

März 2014