

Mit dem Bus zum Ziel

Einfache Verbindungssuche auch innerhalb der Verbandsgemeinde Altenkirchen

Ende letzten Jahres wurden alle Haushalte über die Fahrplanänderungen und die gesamten Fahrpläne in der VG Altenkirchen informiert. Wer nur selten öffentliche Verkehrsmittel nutzt, dem erscheinen diese Pläne aber recht kompliziert, insbesondere wenn man verschiedene Busse nutzen und umsteigen muss.

Inzwischen kann man über die Website des Verkehrsverbundes VRM (www.vrminfo.de) aber sehr einfach Verbindungen suchen und ausdrucken. Weil dies nur wenigen Bürgerinnen und Bürgern bekannt ist, möchten wir hier diese komfortable Möglichkeit einmal aufzeigen.

Im ersten Fenster gibt man Startpunkt, Ziel, Reisetag und Uhrzeit ein.

Nach der „Suche“ bekommt man mehrere Verbindungsmöglichkeiten angezeigt ...



	Zeit	Dauer	Fußwege	Reiseweite
Mo, 05.03.2018				
<input checked="" type="checkbox"/> 1. Fahrt	ab 10:33 an 12:28	1:55 h	-	ca. 26.1 km
<input checked="" type="checkbox"/> 2. Fahrt	ab 12:31 an 14:29	1:56 h	ca. 2 Min.	ca. 29.1 km
<input checked="" type="checkbox"/> 3. Fahrt	ab 12:31 an 15:29	2:56 h	ca. 2 Min.	ca. 29.1 km
<input checked="" type="checkbox"/> 4. Fahrt	ab 14:33 an 16:28	1:55 h	-	ca. 26.1 km
<input checked="" type="checkbox"/> 5. Fahrt	ab 16:33 an 17:58	1:25 h	-	ca. 26.4 km

... und findet darunter die genauen Buslinien und Umsteigezeiten.



1. Fahrt 1:55 h Fahrtzeit

Alte Schule, Ingelbach	10:33	BUS 255
Altenkirchen Bahnhof	10:59	Altenkirchen Bitte Hinweise
Altenkirchen Bahnhof	11:52	BUS 250
Friedhof, Kircheib	12:28	Alter Zoll Bitte Hinweise

VRM-Tarif (Preisstufe 5)

Linie 255:
Anruf-Linien-Fahrt, bitte bis 90 Min. vor Abfahrt anmelden: (02681) 951 91 (6-22 Uhr), 6 Werkstage vor Abfahrt.

Neben der Tarifpreisstufe ...

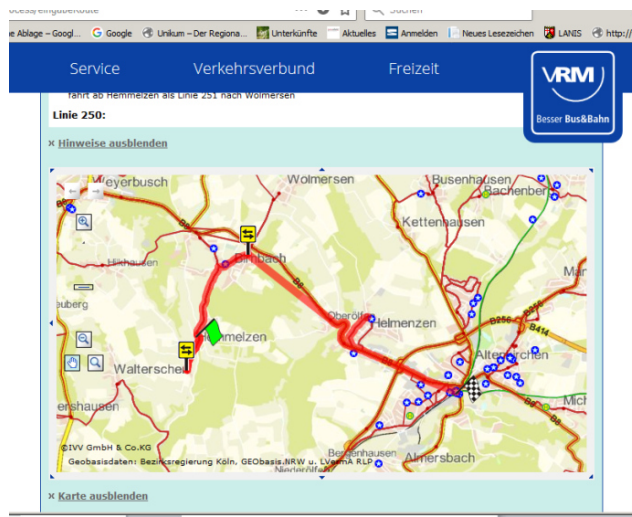


... werden Besonderheiten angezeigt (z.B. wenn es sich um eine Anruf-Linien-Fahrt handelt, die man bis 90 Minuten vor der Fahrt anmelden muss).



Auch den gesamten Fahrplan der einzelnen Buslinien kann man sich hier ausdrucken.

Schön ist auch, dass es zu jeder Fahrt eine Karte gibt, die die genaue Fahrstrecke sowie Umsteige-Haltepunkte anzeigt.



Durch die neuen Buslinien und Umsteigemöglichkeiten haben sich in vielen Fällen die Verbindungsmöglichkeiten durchaus positiv entwickelt und der Busanschluss vieler Dörfer konnte verbessert werden. Einige Verbindungen werden inzwischen auch nach Bedarf angefahren (**A**nru**f** **L**inien **F**ahrten). Zögern Sie nicht, diese auch zu nutzen. Hierbei kommen übrigens meist Kleinbusse oder Taxifahrzeuge zum Einsatz.



Sollten Sie keinen Computer besitzen, können Sie sich die Verbindungen auch im UNIKUM-Regionalladen, Bahnhofstr. 26 in Altenkirchen, heraussuchen und ausdrucken. Die Mitarbeiterinnen und Mitarbeiter dort helfen Ihnen hier auch gerne weiter, wenn Sie Hilfe brauchen.