

Legende

Überflutungsbereiche

- potenzielle Überflutungsbereiche in Auen
- potenzielle Überflutungsgefährdete Bereiche
- Überflutungsbereich HQ100

Abflusskonzentrationen

- Abflusskonzentration niedrig
- Abflusskonzentration mäßig
- Abflusskonzentration hoch
- Abflusskonzentration sehr hoch

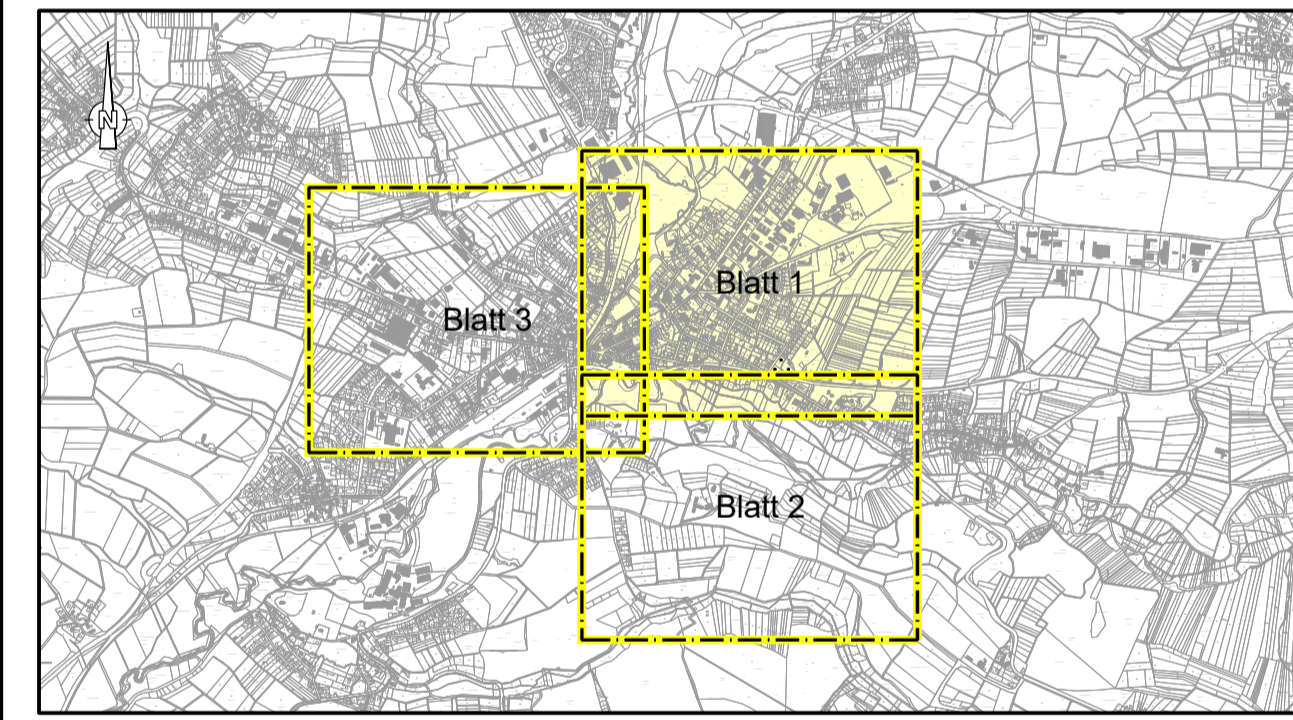
Gefährdung / Maßnahmen

- Objektgefährdung durch Hochwasser
- Objektgefährdung durch Sturzflut aus Gewässern
- Objektgefährdung durch Oberflächenabfluss
- Objektgefährdung durch Eigenwasser
- kritische Ver- und Entsorgung
- kritische Energieversorgung
- kritische Versorgung der Kommunikation
- kritisch (allgemein)
- gepl. Ableitung
- gepl. Notabflussweg VG/OG
- gepl. Gewässeranpassung VG/OG
- gepl. Grünstreifen VG/OG
- gepl. Klein-RRB
- Textkasten Maßnahmen kommunal
- Textkasten Maßnahmen öffentlich
- Textkasten Maßnahmen privat
- Textkasten Maßnahmen kommunal / privat

Sonstiges

- vorh. Gewässer
- vorh. Gewässerverrohrung

Datengrundlage: Geobasisinformationen der Vermessungs- und Katasterverwaltung Rheinland-Pfalz (Zustimmung vom 15. Oktober 2002)



INGENIEURBÜRO HEINEMANN
 BERATENDE INGENIEURGESELLSCHAFT mbH
 Frankfurter Straße 23
 57610 Altenkirchen
 Tel.: 02681 9565-0
 Email: info@ibh-heinemann.de

IBH
 WASSER
 STRASSEN
 LANDSCHAFT

Verbandsgemeinde Altenkirchen-Flammersfeld
 Rathausstraße 13
 57610 Altenkirchen

**Hochwasser- und Sturzflutvorsorgekonzept für die
 Verbandsgemeinde Altenkirchen-Flammersfeld
 Bereich Nr.: 02.03**

**Gefährdungs- und
 Maßnahmenplan
 Altenkirchen**

| Datum | Name | Anlage - Nr. : | Plan - Nr. : | Maßstab: |
|----------------------|--------------|----------------|-------------------------|-----------|
| bearb. Mai 2025 | E. Holzemann | 6 | AK 1/3 | 1 : 2 000 |
| gez. Mai 2025 | I. Schulz | | | |
| Planstand 15.05.2025 | | | | |
| Nr. | Datum | Name | Änderung bzw. Ergänzung | übergeben |
| | | | | |

geplant am: 15/05/2025
 Dateipfad: G:\Projekte\2025\100_VGW_AK_FF22_100_056 - Hochwasserschutz VG AK-FFCAD\2025057 Maßnahmen - LP.dwg
 Die ausführende Firma hat gemäß VOB DIN 1961 §§ 3 und 4 alle Maße und Unterlagen vor Beginn der Arbeit zu prüfen. Unstimmigkeiten sind der Bauleitung zur Klärung sofort mitzuteilen.
 Die DIN - Vorschriften sind zu beachten. Das Urheberrecht an dieser Zeichnung ist zu beachten.