

Legende

Überflutungsbereiche

- potenzielle Überflutungsbereiche in Auen
- potenzielle überflutungsgefährdete Bereiche
- Überflutungsbereich HQ100

Abflusskonzentrationen

- Abflusskonzentration niedrig
- Abflusskonzentration mäßig
- Abflusskonzentration hoch
- Abflusskonzentration sehr hoch

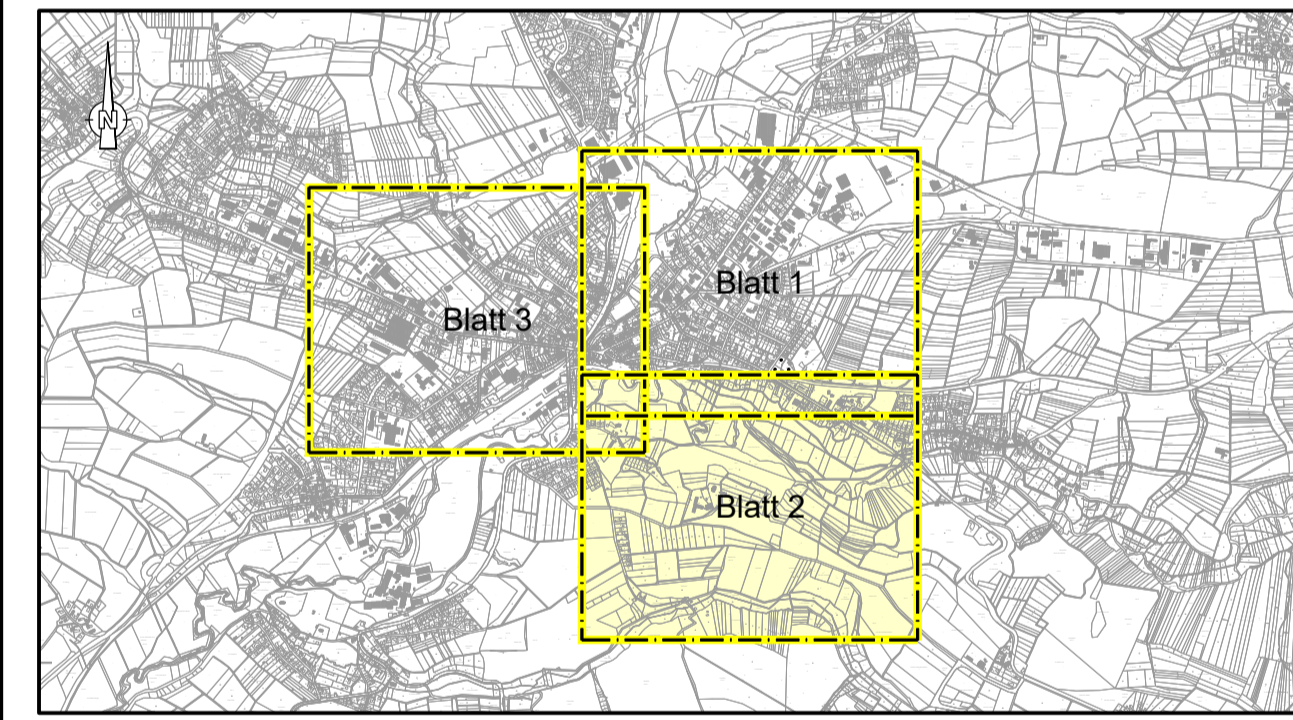
Gefährdung / Maßnahmen

- Objektgefährdung durch Hochwasser
- Objektgefährdung durch Sturzflut aus Gewässern
- Objektgefährdung durch Oberflächenabfluss
- Objektgefährdung durch Eigenwasser
- kritische Ver- und Entsorgung
- kritische Energieversorgung
- kritische Versorgung der Kommunikation
- kritisch (allgemein)
- gepl. Ableitung
- gepl. Notabflussweg VG/OG
- gepl. Gewässeranpassung VG/OG
- gepl. Grünstreifen VG/OG
- gepl. Klein-RRB
- Textksten Maßnahmen kommunal
- Textksten Maßnahmen öffentlich
- Textksten Maßnahmen privat
- Textksten Maßnahmen kommunal / privat

Sonstiges

- vorh. Gewässer
- vorh. Gewässerverrohrung

Datengrundlage: Geobasisinformationen der Vermessungs- und Katasterverwaltung Rheinland-Pfalz (Zustimmung vom 15. Oktober 2002)



INGENIEURBÜRO HEINEMANN
 BERATENDE INGENIEURGESELLSCHAFT mbH
 Frankfurter Straße 23
 57610 Altenkirchen
 Tel.: 02681 / 9565 - 0
 Email: info@ib-heinemann.de

IBH
 W A S S E R
 S T R A S S E N
 L A N D S C H A F T

Verbandsgemeinde Altenkirchen-Flammersfeld

Rathausstraße 13
 57610 Altenkirchen

Hochwasser- und Sturzflutvorsorgekonzept für die
 Verbandsgemeinde Altenkirchen-Flammersfeld
 Bereich Nr.: 02.03

Gefährdungs- und
 Maßnahmenplan
 Altenkirchen

Datum	Name	Anlage - Nr. :	Plan - Nr. :	Maßstab:
bearb. Mai 2025	E. Holzemann	6	AK 2/3	1 : 2 000
gez. Mai 2025	I. Schulz			
Planstand 15.05.2025				
Nr.	Datum	Name	Änderung bzw. Ergänzung	übergeben

geplant am: 15/05/2025
 Dateipfad: G:\Projekte\2021\00_VGW_AK_FF\22_100_006 - Hochwasserschutz VG AK-FF\CAD\202505\Maßnahmen - LP.dwg
 Die ausführende Firma hat gemäß VOB DIN 1961 §§ 3 und 4 alle Maße und Unterlagen vor Beginn der Arbeit zu prüfen. Unstimmigkeiten sind der Bauleitung zur Klärung sofort mitzuteilen.
 Die DIN - Vorschriften sind zu beachten. Das Urheberrecht an dieser Zeichnung ist zu beachten.