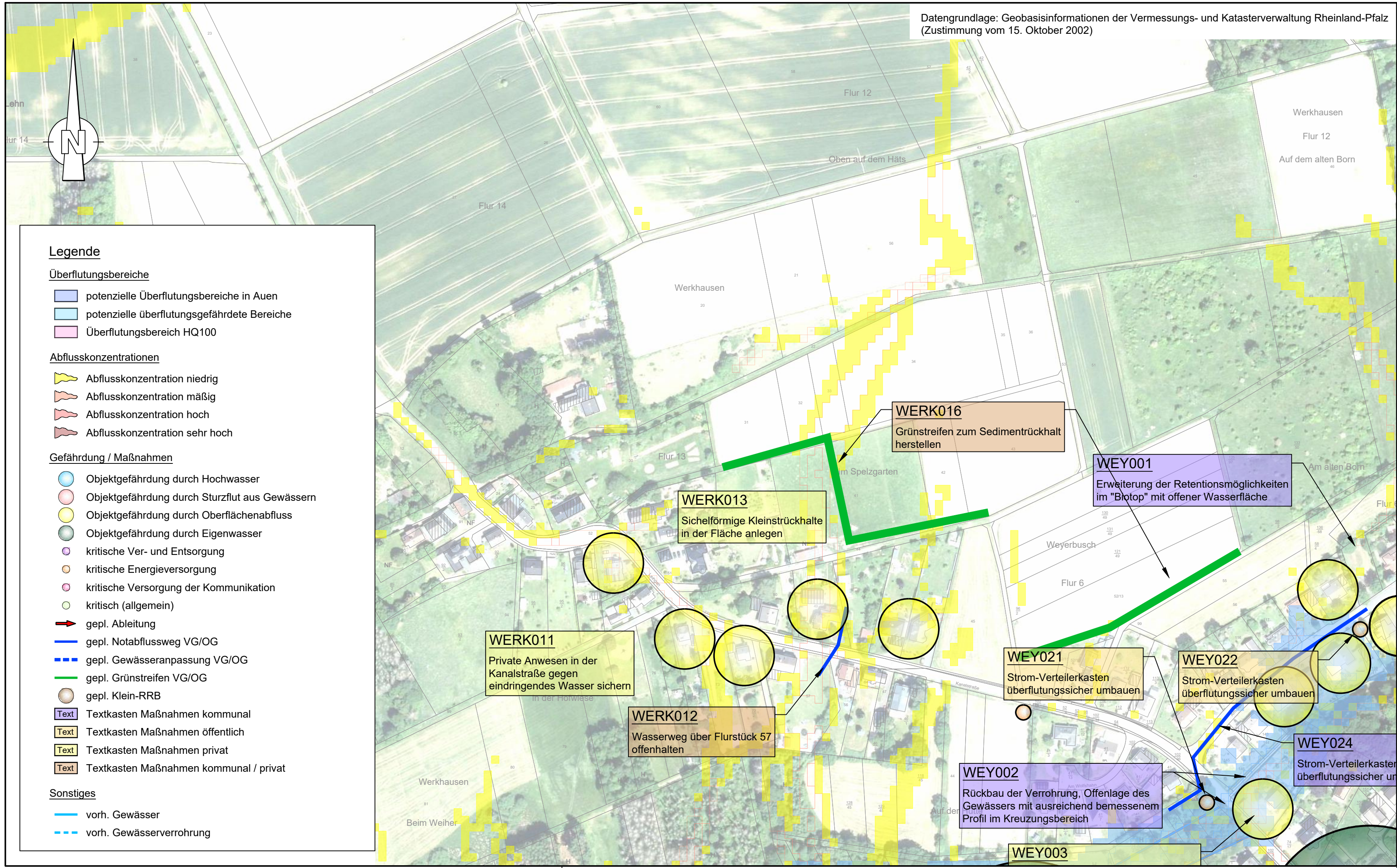


Datengrundlage: Geobasisinformationen der Vermessungs- und Katasterverwaltung Rheinland-Pfalz (Zustimmung vom 15. Oktober 2002)



**Legende**

**Überflutungsbereiche**

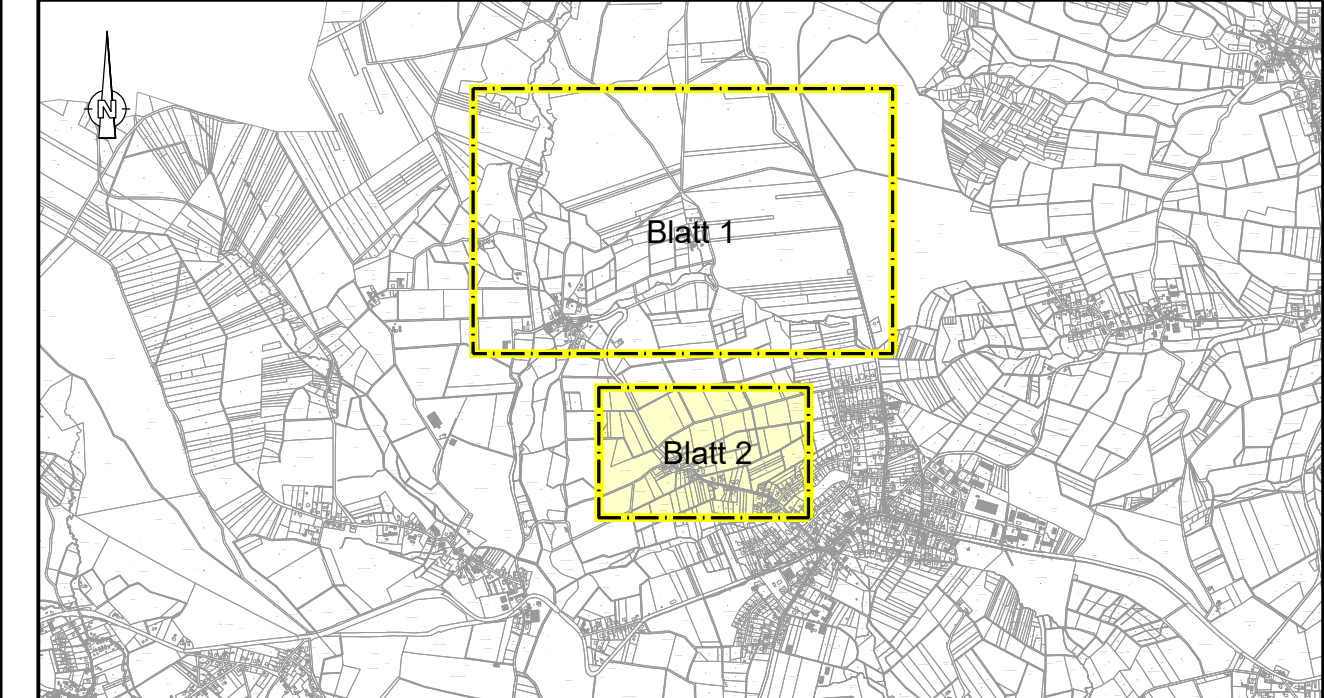
- potenzielle Überflutungsbereiche in Auen
- potenzielle überflutungsgefährdete Bereiche
- Überflutungsbereich HQ100

**Abflusskonzentrationen**

- Abflusskonzentration niedrig
- Abflusskonzentration mäßig
- Abflusskonzentration hoch
- Abflusskonzentration sehr hoch

**Gefährdung / Maßnahmen**

- Objektgefährdung durch Hochwasser
  - Objektgefährdung durch Sturzflut aus Gewässern
  - Objektgefährdung durch Oberflächenabfluss
  - Objektgefährdung durch Eigenwasser
  - kritische Ver- und Entsorgung
  - kritische Energieversorgung
  - kritische Versorgung der Kommunikation
  - kritisch (allgemein)
  - gepl. Ableitung
  - gepl. Notabflussweg VG/OG
  - gepl. Gewässeranpassung VG/OG
  - gepl. Grünstreifen VG/OG
  - gepl. Klein-RRB
  - Text Textkasten Maßnahmen kommunal
  - Text Textkasten Maßnahmen öffentlich
  - Text Textkasten Maßnahmen privat
  - Text Textkasten Maßnahmen kommunal / privat
- Sonstiges**
- vorh. Gewässer
  - vorh. Gewässerverrohrung



**INGENIEURBÜRO HEINEMANN**  
 BERATENDE INGENIEURGESELLSCHAFT mbH  
 Frankfurter Straße 23  
 57610 Altenkirchen  
 Tel.: 02681 / 9565 - 0  
 Email: info@ib-heinemann.de

**IBH**  
 W A S S E R  
 S T R A S S E N  
 L A N D S C H A F T

**Verbandsgemeinde Altenkirchen-Flammersfeld**  
 Rathausstraße 13  
 57610 Altenkirchen

**Verbandsgemeinde  
 Altenkirchen-  
 Flammersfeld  
 in Riffelsland**

**Hochwasser- und Sturzflutvorsorgekonzept für die  
 Verbandsgemeinde Altenkirchen-Flammersfeld  
 Bereich Nr.: 02.03**

**Gefährdungs- und  
 Maßnahmenplan  
 Werkhausen**

	Datum	Name	Anlage - Nr. :	Plan - Nr. :	Maßstab:
bearb.	Mai 2025	E. Hölzemann	6	WERK 2/2	1 : 2 000
gez.	Mai 2025	I. Schulz			
Plan-stand	15.05.2025				
Nr.	Datum	Name	Änderung bzw. Ergänzung		übergeben

geplottet am: 15/05/2025  
 Dateipfad: G:\Projekte 2022\100\_VGW AK-FF\22\_100\_406 - Hochwasserschutz VG AK-FF\CAD\250507 Maßnahmen - LP.dwg

Die ausführende Firma hat gemäß VOB DIN 1961 §§ 3 und 4 alle Maße und Unterlagen vor Beginn der Arbeit zu prüfen. Unstimmigkeiten sind der Bauleitung zur Klärung sofort mitzuteilen.  
 Die DIN - Vorschriften sind zu beachten. Das Urheberrecht an dieser Zeichnung ist zu beachten.